

Media-Unterlagen

**Stellen- und Immobilienkombis
Wochenmitte und Wochenende**

Preisliste 80 · Gültig ab 1. 1. 2024



Münchner Wochenanzeiger

Moosacher Straße 56–58, 80809 München
Telefon 089/31 21 39-20 20, Telefax 089/31 21 39-28 12
E-Mail: stellenmarkt@wochenanzeiger.de
immobilienmarkt@wochenanzeiger.de
Daten: druckunterlagen@wochenanzeiger.de
www.wochenanzeiger.de



Alle Titel gehören dem Bundesverband Deutscher Anzeigenblätter e.V. an und sind ADA- sowie GPZ-geprüft

Unsere Medienberater...

... stehen Ihnen jederzeit und gerne mit Rat und Tat für alle Fragen rund um Ihre Stellen- / Immobilienanzeigen zur Verfügung.

Diana Brandl

Telefon 089/31 21 39-17 38
Telefax 089/31 21 39-28 12

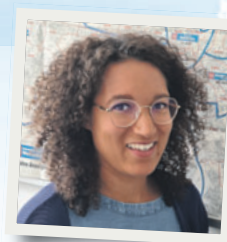
E-Mail: d.brandl@wochenanzeiger.de



Jenifer Tamiru

Telefon 089/31 21 39-17 30
Telefax 089/31 21 39-28 12

E-Mail: j.tamiru@wochenanzeiger.de



Wir bieten Ihnen...

- ... vielfältige Belegungsmöglichkeiten zu **interessanten Kombipreisen**
- ... Farbe **OHNE Berechnung**
- ... eine **kompetente und ausführliche Beratung**

CROSSMEDIA = Print - lokale Kompetenz mit großer Reichweite
+ zusätzliche **Online-Präsenz**

Jede gebuchte Stellenanzeige erscheint zusätzlich
14 Tage in unserem Online-Portal mit 7 % Aufschlag*

www.ketjob.de - Jobs in München



Sie haben die Wahl zwischen **Wochenmitte** und **Wochenende**, können jedoch auch zu einem besonders günstigen Preis das Doppel belegen. Wir haben **KEINEN Farbaufschlag**, d.h. Ihre Anzeige kann **OHNE Mehrkosten** in Farbe erscheinen. Zusätzlich erscheint Ihre Print-Anzeige auf unsere Homepage unter **www.wochenanzeiger.de**

* Alle Preise zzgl. gesetzl. MwSt. - Aufpreis nicht rabatt- und AE-fähig. Eine ausschließliche Print-Buchung ist nicht möglich.

**Anzeigen-
schluss**

**Wochenmitte:
Montag,
10.00 Uhr**

**Wochenende:
Donnerstag,
10.00 Uhr**

Unsere Spaltenbreiten

1-spaltig =	39 mm
2-spaltig =	80,5 mm
3-spaltig =	122 mm
4-spaltig =	163,5 mm
5-spaltig =	205 mm

Lokale Einzelbelegung Wochenmitte

Ausgaben		Zusteller- auflagen	Ortspreis	Grundpreis
1, 2	Sendlinger Anzeiger gesamt	89.965	€ 2,72	€ 3,20
3-6, 9-12	Werbe-Spiegel gesamt	106.620	€ 4,85	€ 5,71
13-15	Münchener Nord-Rundschau, Nord-Rundschau+ Moosacher Anz.	106.975	€ 3,53	€ 4,15
16, 18	Bogenhausener Anzeiger + Haidhausener Anzeiger	80.285	€ 2,46	€ 2,89
19/20	Münchner Wochenblatt Schwabinger Seiten · Zentrum	65.135	€ 2,26	€ 2,66
21-24+30	Südost-Kurier gesamt + Kurier Ebersberg	184.990	€ 6,18	€ 7,27
31, 32, 33	Parsberg Echo gesamt + Starnberger Anzeiger + Wochenblatt Würmtal + Echo Weilheim/Peißenberg	101.335	€ 3,58	€ 4,21
37, 38	Wochenblatt Erding + Freisinger Wochenblatt	87.090	€ 3,26	€ 3,84

Malstaffel / Mengenstaffel

6 Anzeigen oder	3.000 mm =	5% Rabatt
12 Anzeigen oder	5.000 mm =	10% Rabatt
24 Anzeigen oder	10.000 mm =	15% Rabatt
50 Anzeigen oder	20.000 mm =	20% Rabatt

Stellen-/Immobilienkombis

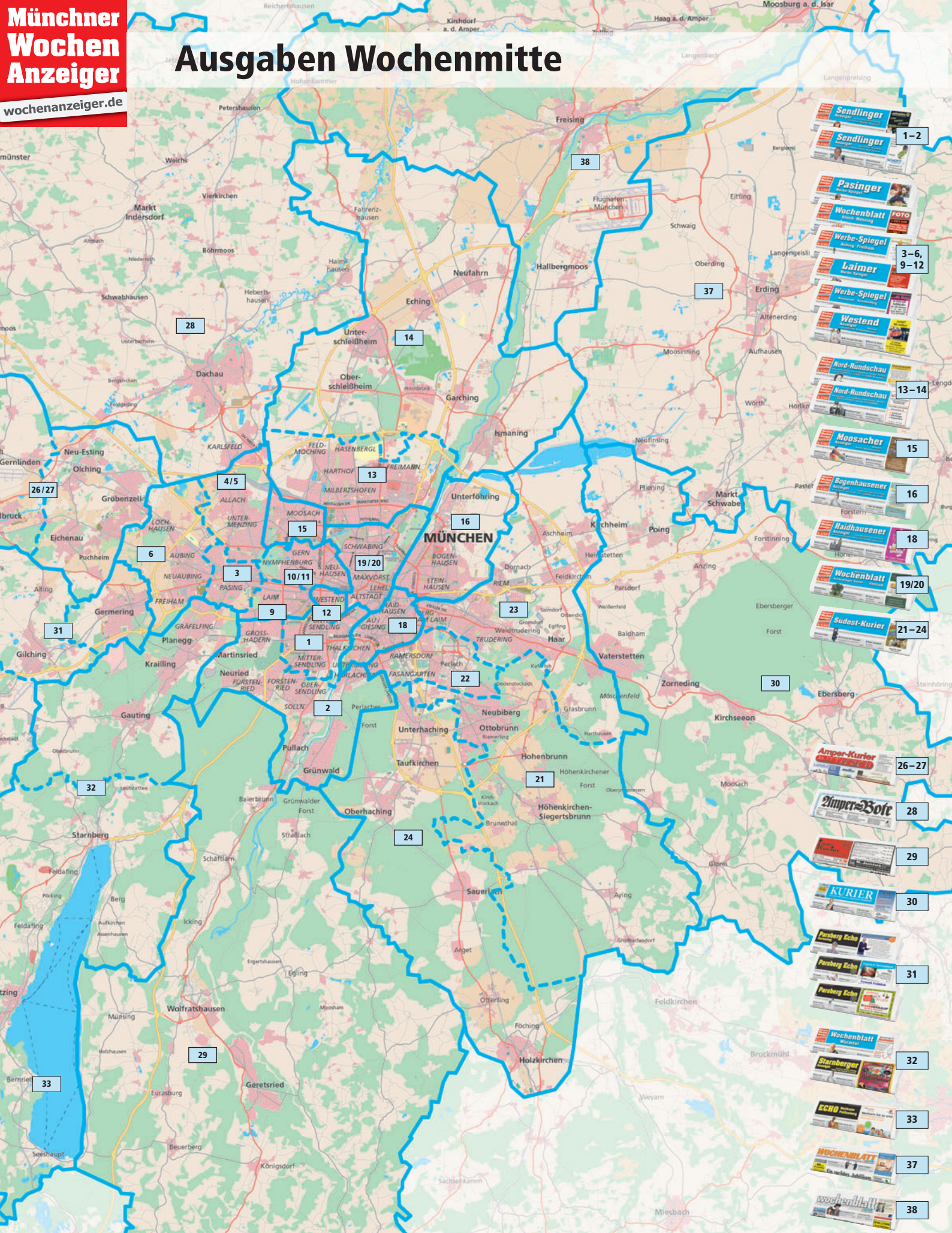
Ausgaben		Auflage der einzelnen Ausgaben	Auflage der Kombi	Grundpreis u. Ortspreis für 4c
Immo / Stellen Kombination Nord / Ost / Mitte				
13–15	Münchener Nord-Rundschau + Nord-Rundschau + Moosacher Anzeiger	106.975		
16, 18	Bogenhausener Anzeiger + Haidhausener Anzeiger	80.285	252.395	€ 7,04
19/20	Münchner Wochenblatt Schwabinger Seiten · Zentrum	65.135		
D, E, G, H, L	Mü. Wochenblatt Nord & Ost + Landkreis-Anzeiger Nord + Kurier Dachau + Sempt-Kurier Erding	366.700	366.700	€ 6,12
	DOPPEL Kombi »Nord/Ost/Mitte« Mittwoch (Zahl) + Samstag (Buchstabe)	619.095	619.095	€ 10,32
Immo / Stellen Kombination Nord / Mitte / West				
13–15	Münchener Nord-Rundschau + Nord-Rundschau + Moosacher Anzeiger	106.975		
19/20	Münchner Wochenblatt Schwabinger Seiten · Zentrum	65.135	278.730	€ 7,14
3–6, 9–12	Werbe-Spiegel gesamt	106.620		
A, D, G, H	Mü. Wochenblatt West & Nord + Landkreis-Anzeiger Nord + Kurier Dachau	330.980	330.980	€ 6,12
	DOPPEL Kombi »Nord/Mitte/West« Mittwoch (Zahl) + Samstag (Buchstabe)	609.710	609.710	€ 10,32
Immo / Stellen Kombination Nord				
13–15	Münchener Nord-Rundschau + Nord-Rundschau + Moosacher Anzeiger	106.975		
37, 38	Wochenblatt Erding + Freisinger Wochenblatt	87.090	194.065	€ 5,67
D, G, H, L	Mü. Wochenblatt Nord + Landkreis-Anzeiger Nord + Kurier Dachau + Sempt-Kurier Erding	254.625	254.625	€ 5,33
	DOPPEL Kombi »Nord« Mittwoch (Zahl) + Samstag (Buchstabe)	448.930	448.930	€ 8,62
Immo / Stellen Kombination Rechts der Isar				
16, 18	Bogenhausener Anzeiger + Haidhausener Anzeiger	80.285		
21–24, 30	Südost-Kurier gesamt + Kurier Ebersberg	184.990	265.275	€ 6,69
E, F, K, L	Mü. Wochenblatt Ost & Süd-Ost + Kurier Ebersberg WE+ Sempt-Kurier Erding	330.215	330.215	€ 5,67
	Doppel Kombi »Rechts der Isar« Mittwoch (Zahl) + Samstag (Buchstabe)	595.490	595.490	€ 9,64
Immo / Stellen Kombination Links der Isar				
13–15	Münchener Nord-Rundschau + Nord-Rundschau + Moosacher Anzeiger	106.975		
19/20	Münchner Wochenblatt Schwabinger Seiten · Zentrum	65.135	368.695	€ 9,75
1–6 + 9–12	Sendlinger Anzeiger gesamt + Werbe-Spiegel gesamt	196.585		
A, B, D, G, H	Mü. Wochenblatt West & Süd & Nord + Landkreis-Anz. Nord + Kurier Dachau	431.500	431.500	€ 6,92
	DOPPEL Kombi »Links der Isar« Mittwoch (Zahl) + Samstag (Buchstabe)	800.195	800.195	€ 13,04
Immo / Stellen Kombination Süd / Süd-Ost				
1–2	Sendlinger Anzeiger gesamt	89.965		
21–24, 30	Südost-Kurier gesamt + Kurier Ebersberg	184.990	274.955	€ 6,80
B, F, K	Mü. Wochenblatt Süd & Süd-Ost + Kurier Ebersberg WE	276.175	276.175	€ 5,55
	DOPPEL Kombi »Süd/Süd-Ost« Mittwoch (Zahl) + Samstag (Buchstabe)	551.130	551.130	€ 9,64
Immo / Stellen Kombination Süd / West				
1–6 + 9–12	Sendlinger Anzeiger gesamt + Werbe-Spiegel gesamt	196.585	196.585	€ 6,57
A, B, H	Mü. Wochenblatt West & Süd + Kurier Dachau	275.515	275.515	€ 5,55
	DOPPEL Kombi »Süd/West« Mittwoch (Zahl) + Samstag (Buchstabe)	472.100	472.100	€ 9,64
Immo / Stellen Kombination Süd / West + 5-Seen-Land				
1–6 + 9–12	Sendlinger Anzeiger gesamt + Werbe-Spiegel gesamt	196.585		
31, 32, 33	Parsberg Echo gesamt + Starnberger Anzeiger + Wochenblatt Würmtal + Echo Weilheim/Peißenberg	101.335	297.920	€ 9,36
A, B, H	Mü. Wochenblatt West & Süd + Kurier Dachau	275.515	275.515	€ 5,55
	DOPPEL Kombi »Süd/West + 5-Seen-Land« Mittwoch (Zahl) + Samstag (Buchstabe)	573.435	573.435	€ 10,77
Immo / Stellen Kombination Großraum				
1–6 + 9–12	Sendlinger Anzeiger gesamt + Werbe-Spiegel gesamt	196.585		
13–15	Münchener Nord-Rundschau + Nord-Rundschau + Moosacher Anzeiger	106.975		
16, 18	Bogenhausener Anzeiger + Haidhausener Anzeiger	80.285	633.970	€ 14,29
19/20	Münchner Wochenblatt Schwabinger Seiten · Zentrum	65.135		
21–24 + 30	Südost-Kurier gesamt + Kurier Ebersberg	184.990		
A–G, H, K, L	Wochenblatt gesamt + Landkreis-Anz. Nord + Kurier Dachau + Kurier Ebersberg WE + Sempt-Kurier Erding	761.715	761.715	€ 13,04
	DOPPEL Kombi »Großraum« Mittwoch (Zahl) + Samstag (Buchstabe)	1.395.685	1.395.685	€ 20,41
Immo / Stellen Kombination Gesamt				
1–6 + 9–12	Sendlinger Anzeiger gesamt + Werbe-Spiegel gesamt	196.585		
13–15	Münchener Nord-Rundschau + Nord-Rundschau + Moosacher Anzeiger	106.975		
16, 18	Bogenhausener Anzeiger + Haidhausener Anzeiger	80.285		
19/20	Münchner Wochenblatt Schwabinger Seiten · Zentrum	65.135	822.395	€ 18,14
21–24 + 30	Südost-Kurier gesamt + Kurier Ebersberg	184.990		
37, 38	Wochenblatt Erding + Freisinger Wochenblatt	87.090		
31, 32, 33	Parsberg Echo gesamt + Starnberger Anzeiger + Wochenblatt Würmtal + Echo Weilheim/Peißenberg	101.335		
A–G, H, K, L	Wochenblatt gesamt + Landkreis-Anz. Nord + Kurier Dachau + Kurier Ebersberg WE + Sempt-Kurier Erding	761.715	761.715	€ 13,04
	DOPPEL Gesamt Mittwoch (Zahl) + Samstag (Buchstabe)	1.584.110	1.584.110	€ 22,80

Hellblau = Wochenmitteausgaben (Mittwoch)

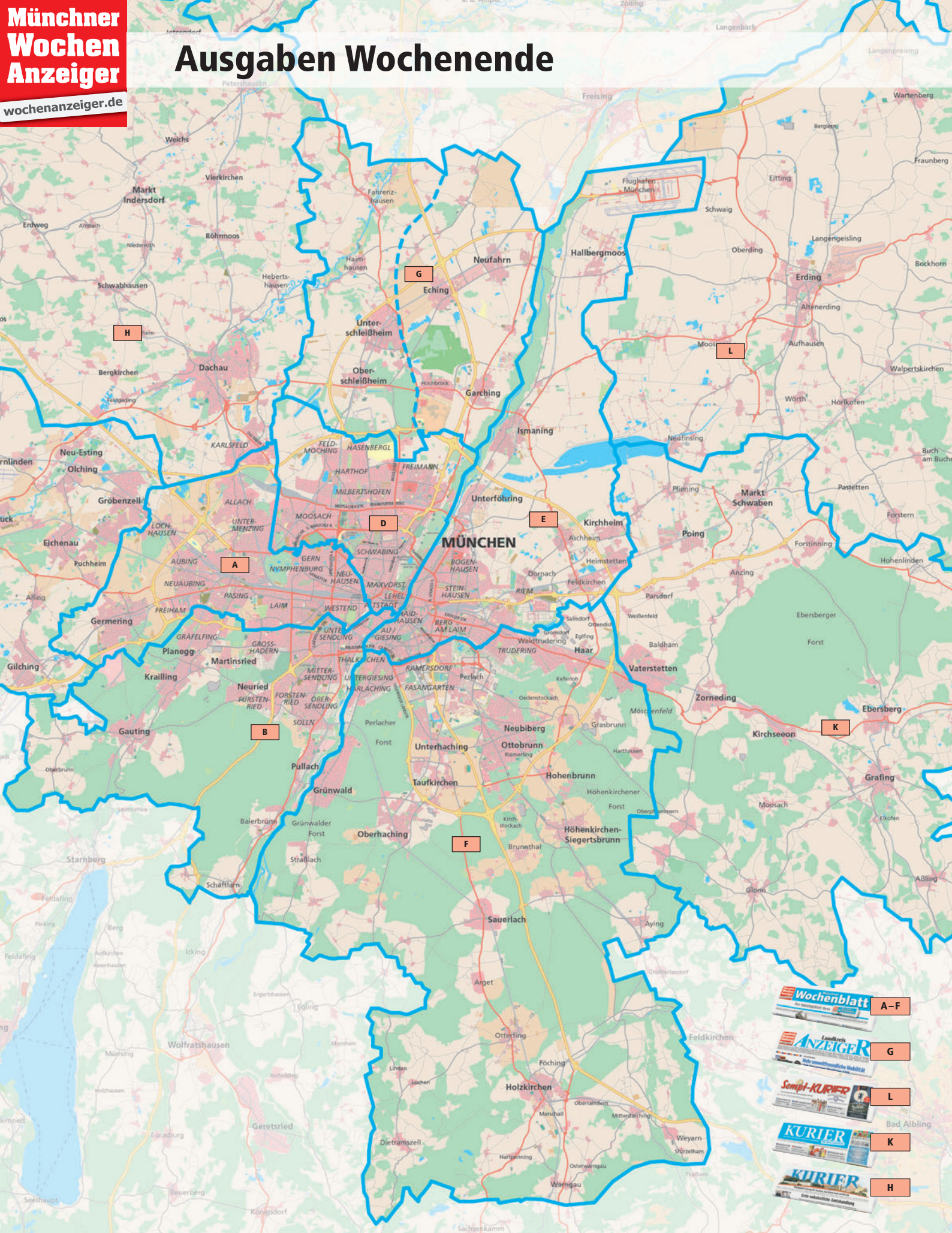
Orange = Wochenendausgaben (Samstag)

Grün = Wochenmitte + Wochenende

Ausgaben Wochenmitte



Ausgaben Wochenende





Kombi Regio Plus – Partnerverlage

Ausgaben	Zusteller- auflagen	Ortspreis	Grundpreis	Farbe	Farbzuschlag	Online-Aufschlag
Einzel Mittwoch						
26/27 Amper Kurier, Fürstenfeldbruck	67.020	€ 3,83	€ 4,41	4c	-	-
28 Amper Bote, Dachau	63.770	€ 2,30	€ 2,71	s/w	30 %	7 %
29 Isar-Kurier, Wolfratshausen	33.000	€ 1,26	€ 1,48	s/w	max. € 90,-	-
37 Wochenblatt Erding	46.975	€ 1,84	€ 2,16	4c	-	7 %
38 Freisinger Wochenblatt	40.115	€ 1,84	€ 2,16	4c	-	7 %
Extra Superkombi Süd (800), Allgäu	187.432	€ 5,63	€ 6,62	4c	-	inkl.
Einzel Samstag						
I Amper Kurier, Fürstenfeldbruck	89.210	€ 4,13	€ 4,74	4c	-	-
H Kurier Dachau	56.115	€ 1,89	€ 2,22	4c	-	7 %
L Sempt-Kurier Erding	42.485	€ 1,23	€ 1,45	4c	-	7 %
G Landkreis-Anzeiger Nord	34.415	€ 1,54	€ 1,81	4c	-	7 %
P Ihre Zeitung EXTRA	26.700	€ 1,11	€ 1,31	sw	30 %	inkl.
R Bayerisches Taferl	45.200	€ 1,43	€ 1,68	s/w	30 %	inkl.
Ihre Zeitung EXTRA, Ingolstädter Zeitung EXTRA, Bayerisches Taferl = Gesamtausgabe	146.400	€ 2,62	€ 3,09	s/w	30 %	inkl.
Landshuter Wochenblatt	71.000	€ 2,52	€ 2,96	s/w	30 %	€ 65,00 + 3,90
Extra Superkombi Nord (700), Augsburg	600.455	€ 17,41	€ 20,48	s/w	-	inkl.
Kombi Doppel Mittwoch + Samstag						
26/27 + I Amper Kurier, Fürstenfeldbruck	156.230	€ 5,93	€ 6,82	4c	-	-
26/27 + I Extra Gesamt Superkombi Nord/Süd (700+800), Augsburg + Allgäu	787.887	€ 23,04	€ 27,10	4c	-	inkl.

Premium-Beilagenverteilung

Ortspreis: € 72,56
bis 20 g/Tsd. ohne
Nachlass je weiteres
Gramm plus € 0,70

Mindestmenge: jeweils 5.000 Stück
je Belegung/
Kalenderwoche

Grundpreis: € 85,37
bis 20 g/Tsd. ohne
Nachlass je weiteres
Gramm plus € 0,82

Qualitätsmerkmale:

- eigener Verteilerstamm mit ortsansässigen Standortzustellern
- hoher Qualitätsstandard durch langfristige und seriöse Zustellerbeschäftigung
- Abdeckung des gesamten Münchner Ballungsraumes
- Buchung/Planung über eine Zentrale mit hohen Orts- und Sachkenntnissen
- hausinterne Zustellerkontrollen sowie regionale Vertriebsabteilungen
- ADA-geprüfte Druck- und Verteilauflage



Technische Daten und Anlieferadressen entnehmen Sie bitte unseren Gesamtpreislisten
oder unter www.wochenanzeiger.de

Es gelten die Allgemeinen Geschäftsbedingungen
aus der Preisliste Nr. 80, gültig ab 1. Januar 2024

www.wochenanzeiger.de

